

Lançamento
Lanzamiento



Wolmax III

Uma nova geração
pede passagem

*Una nueva generación
pide para pasar*

Wolmax III

Uma nova geração pede passagem

A Wolpac foi pioneira na fabricação de catracas de quatro braços no Brasil. São mais de 50 anos dedicados à inovação e ao aperfeiçoamento contínuo, sempre com a preocupação em ouvir a opinião de nossos clientes, colaboradores e parceiros. Por isso, a Wolmax III é, sem dúvidas, o que há de mais moderno em catraca para ônibus.



Tecnologias / Tecnologías



Sistema de monitoramento da passagem através de sensores do tipo hall, sem contato mecânico.

Sistema de seguimiento del pasaje, a través de sensores tipo hall, sin contacto mecánico.



Proteção contra a entrada de água, poeira e líquidos corrosivos (IP54).

Protección contra la entrada de agua, polvo y líquidos corrosivos (IP54).



Sistema emergencial de giro livre, que libera a passagem, possibilitando a rápida evacuação do local.*

*Sistema de emergencia de giro libre, que libera el pasaje, posibilitando la rápida evacuación del local.**

Segurança na arrecadação e **conforto** para o usuário.

Seguridad en la recaudación y comodidad para el usuario.

*No sentido de saída do veículo. | *En el sentido de salida del vehículo.

Una nueva generación pide para pasar

Wolpac fue pionera en la fabricación de molinetes de cuatro brazos en Brasil. Son más de 50 años dedicados a la innovación y al perfeccionamiento continuo, siempre con la preocupación en escuchar la opinión de nuestros clientes, colaboradores y socios. Por eso, la Wolmax III es, sin duda, lo que hay de más moderno en molinetes para autobuses.

Eficiência Energética

Menor consumo de energia.

Menor consumo de energia.

Clientes / Clientes

Marcopolo, Caio, Ciferal, Neobus, Mascarello, Comil, Grupo JSL, Viação Sambaíba, Viação Santa Brígida, Viação Urubupungá, Viação Gato Preto, entre outros, são clientes que escolheram a Wolmax II.

Marcopolo, Caio, Ciferal, Neobus, Mascarello, Comil, Grupo JSL, Viação Sambaíba, Viação Santa Brígida, Viação Urubupungá, Viação Gato Preto, entre otros, son clientes que eligieron Wolmax II.

Opcionais / Opcionales



Placa de Interface com Múltiplas Funções

Placa de Interfaz con Múltiples Funciones



Sistema Anti-Pânico (Emergency System)

Sistema Anti Pánico (Emergency System)



Sistema Unidirecional ou Bidirecional (Saída Livre).

Sistema Unidireccional o Bidireccional (Salida Libre).



Trava Encerrante

Traba de Cierre

Desenvolvida para possibilitar a interface com qualquer sistema de bilhetagem eletrônica.

Desarrollado para permitir la interfaz con cualquier sistema de ticketing electrónico.

Cores disponíveis / Colores disponibles*



Grafite
Grafito



Bicolor
Bicolor



Vermelho
Rojo

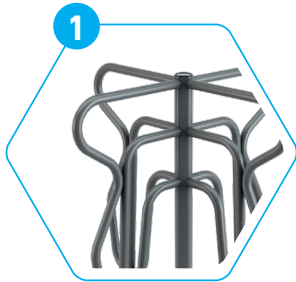


+ 50 años de experiencia

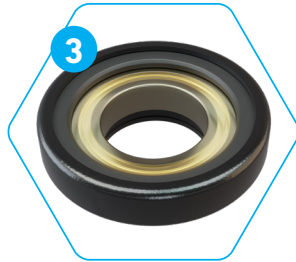
*Cores especiais sob consulta. | * Colores especiales bajo consulta.

Experiência, Inovação e Tecnologia em um mesmo produto.

Experiencia, Innovación y Tecnología en un mismo producto.



Borboleta em tubo de aço carbono com os braços soldados diretamente no tubo central.
Alta resistência mecânica.



Mancal de borracha tipo coxim envolvendo rolamento blindado.
Aumento de resistência contra vibrações.



Sensoriamento do travamento e destravamento da catraca feito por sensores do tipo hall.
Mais durabilidade e confiabilidade



União do trique de trava com solenóide realizado através do acionamento em linha (no mesmo nível).
Para evitar um maior desgaste e proporcionar alta durabilidade.

- 1 Mariposa en tubo de acero al carbono con los brazos soldados directamente en el tubo central. Alta resistencia mecánica.
- 2 Diseño ergonómico, permitiendo el paso de bolsos y objetos de mano de forma segura y comfortable. Más comodidad.
- 3 Cojinete de caucho envolviendo rodamiento blindado. Aumento de resistencia contra las vibraciones.
- 4 Eje central montado directamente en la transmisión. Más robustez.
- 5 Detección del bloqueo y desbloqueo del molinete hecho por sensores del tipo hall. Más durabilidad y confiabilidad.
- 6 Confeccionada con polímero ultrarresistente, que garantiza robustez, además de eliminar problemas de oxidación. Caja muy resistente.
- 7 Unión del trinquete de la traba con solenoide realizado a través del accionamiento en línea (al mismo nivel). Para evitar un mayor desgaste y proporcionar una alta durabilidad.
- 8 Exclusivo ángulo de la leva de posicionamiento del punto de parada. Mayor suavidad en el paso y mejor ergonomía.
- 9 Soporte de fijación del solenoide agregado directamente a la moldura de sustentación. Facilita su fijación.
- 10 Sellado contra entrada de líquidos y suciedades en el interior del trinquete, a través del sistema Waterproof (IP54). Mayor protección.
- 11 Soporte de bolas diseñado para soportar esfuerzos axiales y radiales. Aumento de la robustez.

Contador Digital LED

Possui saídas RS-232, RS-485 e TTL, que possibilitam a comunicação com validadores e sistemas de monitoramento da frota (AVL e GPS).

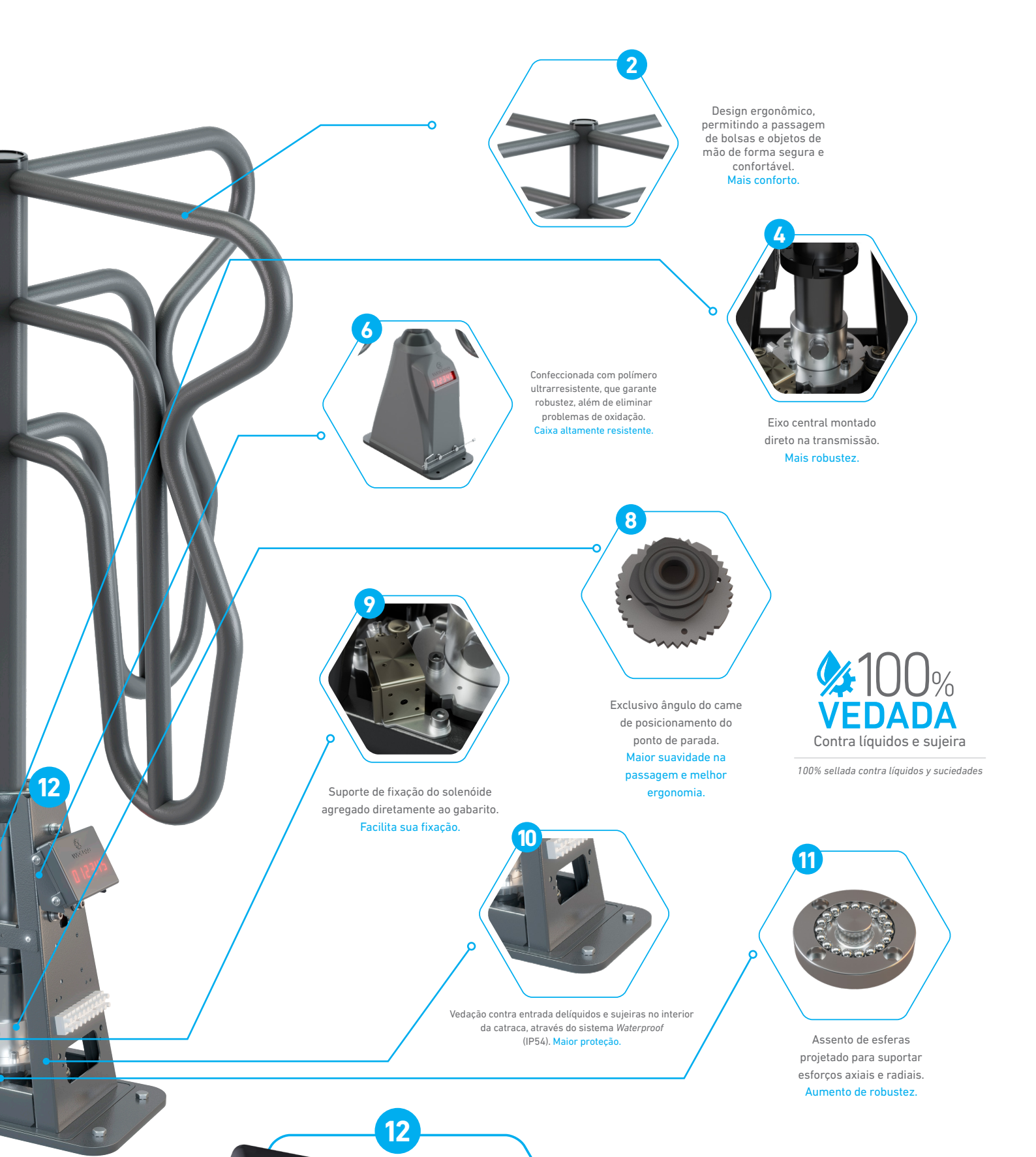
Com tratamento antirreflexo, permite melhor visualização da contagem em ambientes claros ou escuros.

Utiliza a alimentação do próprio veículo e possui bateria recarregável com duração de até 48h.

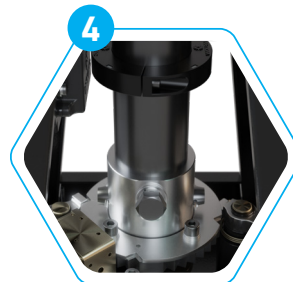
Posee salidas RS-232, RS-485 y TTL, que possibilitan la comunicación con validadores y sistemas de monitoreo de la flota (AVL y GPS).

Con tratamiento antirreflejo, permite una mejor visualización de la cuenta en ambientes claros o oscuros.

Utiliza la alimentación del propio vehículo y posee batería recargable con una duración de hasta 48h.



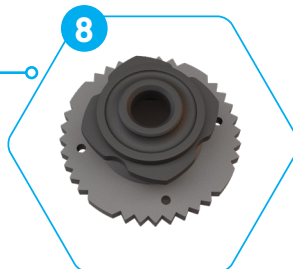
Design ergonômico, permitindo a passagem de bolsas e objetos de mão de forma segura e confortável.
Mais conforto.



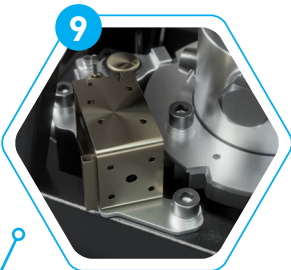
Eixo central montado direto na transmissão.
Mais robustez.



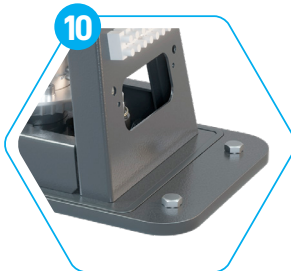
Confeccionada com polímero ultrarresistente, que garante robustez, além de eliminar problemas de oxidação.
Caixa altamente resistente.



Exclusivo ângulo de came de posicionamento do ponto de parada.
Maior suavidade na passagem e melhor ergonomia.



Suporte de fixação do solenóide agregado diretamente ao gabarito.
Facilita sua fixação.



Vedação contra entrada de líquidos e sujeiras no interior da catraca, através do sistema *Waterproof* (IP54). **Maior proteção.**

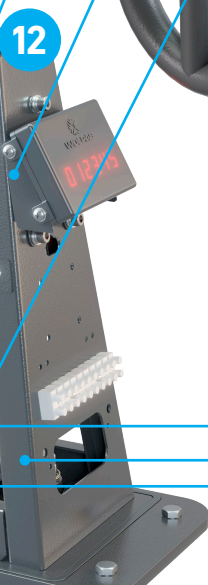


Assento de esferas projetado para suportar esforços axiais e radiais.
Aumento de robustez.

 **100% VEDADA**

Contra líquidos e sujeira

100% sellada contra líquidos y suciedades



Para **mais informações** sobre o produto acesse:

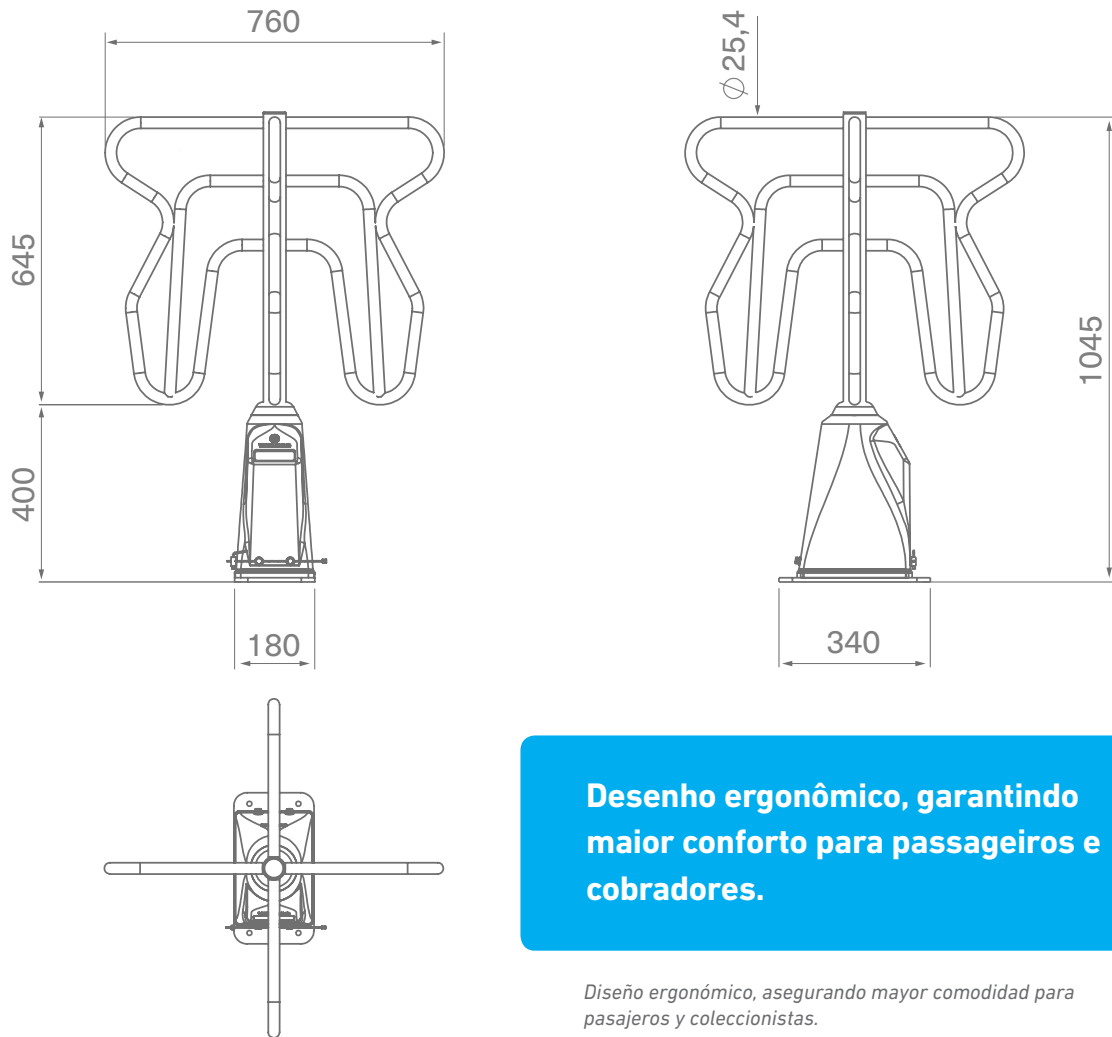
Para obtener más información sobre el producto, visite:



Dimensões / Dimensiones:

*Medidas em (mm) / *Medidas en (mm)

Modelo Padrão 09



Desenho ergonômico, garantindo maior conforto para passageiros e cobradores.

Diseño ergonómico, asegurando mayor comodidad para pasajeros y cobradores.



A Wolpac reserva-se o direito de alterar sem prévio aviso qualquer característica de seus produtos. | Imagens meramente ilustrativas. | Atualização 10/2022.
Wolpac se reserva el derecho de cambiar sin previo aviso cualquier característica de sus productos. | Imágenes meramente ilustrativas. | Actualización 10/2022.